



— SERIA SPECJALIŚCI IT DLA BIZNESU

Podpis elektroniczny Przewodnik dla biznesu

A w nim: rodzaje, możliwości, opinie, przykłady użycia

Patronat:



Numer 1:
Podpis elektroniczny



O serii Specjaliści IT dla biznesu ”

Specjaliści IT dla biznesu to seria poradników dla przedsiębiorców stworzona przez doświadczonych managerów i inżynierów, którzy na co dzień pomagają firmom w cyfryzacji biznesu. Obecna sytuacja pandemiczna znacznie przyspieszyła proces digitalizacji, wiele firm stanęło przed wyzwaniem błyskawicznej transformacji. **Sytuacja wynikająca z COVID-19 zmotywowała do wdrażania rozwiązań cyfrowej transformacji aż 30% badanych przez nas firm.** Praca zdalna, podpisywanie dokumentów na odległość, automatyzacja procesów, ecommerce, elektroniczna wymiana dokumentów, obsługa klienta to tylko niektóre sektory działania firmy, które się zmieniają. W naszej serii przedstawimy rozwiązania, plusy i minusy narzędzi, opinie ekspertów, użytkowników, wywiady oraz porady, które mogą okazać się niezbędne w implementacji nowych rozwiązań.



Piotr Wietrzycki

Specjalista ds. Podpisu
Elektronicznego

Spis treści

O serii Specjaliści IT dla biznesu	2
Czym jest podpis elektroniczny?	4
Podpis elektroniczny w liczbach	5
Jaki rodzaj podpisu wybrać? - Jak podpisywać dokumenty bez wychodzenia z domu	6
Bezpieczeństwo i moc prawna	7
Podpis przez www	8
Podpis na tablecie	10
Podpis biometryczny najbezpieczniejszym podpisem na rynku?	12
Przykład wdrożenia - Firma telekomunikacyjna Orange	13
Przykład wdrożenia - Centrum Medyczne PZU Zdrowie	14
Przykład użycia - kluby fitness	15
Korzyści dla biznesu	16
Przykłady wykorzystania w różnych branżach	17
Ciekawostki	19
FAQ - Najczęściej zadawane pytania	20
Zapytaj doświadczonych specjalistów o podpis elektroniczny	21
Kontakt	22

Czym jest podpis elektroniczny?

Podpis elektroniczny to narzędzie cyfrowe, które ma za zadanie ułatwić przedsiębiorcom podpisywanie dokumentów zdalnie. Jest niezbędnym narzędziem w prowadzeniu biznesu, podpisujemy dowolny dokument gdziekolwiek jesteśmy w kilka minut. Rozwiązanie jest o tyle ciekawe, iż podpisu możemy dokonać zarówno przez www na desktopie jak i smartfonie lub wybrać opcję podpisu na tablecie za pomocą rysika. Zapominamy o stosie dokumentów, które często się gubią.

Niektóre rozwiązania oferują archiwum, gdzie w chmurze znajdziemy wszystkie podpisane przez nas dokumenty, przykładem jest **Infinite Safe**.

Wiele firm zaobserwowało duże oszczędności operacyjne, wynikające z przejścia na podpis elektroniczny: mniejsza liczba zużytych kartek papieru, szybsze procedowanie umów, satysfakcja i pozytywne opinie ze strony klienta a do tego brak konieczności angażowania wielu pracowników do jednego zadania. Zyskujemy większą wydajność i zaoszczędzony czas możemy przeznaczyć na inne zadania.

500 TYS.
tyle kartek papieru w 3 miesiące
zaoszczędził operator
telekomunikacyjny Orange
dzięki wdrożeniu
epodpisywania

Dowiedzmy się zatem więcej na
temat podpisu elektronicznego

1 minuta
tyle czasu zajmuje
podpisanie dokumentu
przez www



Podpis elektroniczny w liczbach

20TYS.

- tyle może firma zaoszczędzić w skali rocznej dzięki e-podpisaniu elektronicznemu, odejmujemy koszt druku, archiwizacji, wysyłki kurierskiej, koszt obsługi dokumentu przez pracownika

77%

przedsiębiorców utożsamia podpis elektroniczny ze zwiększeniem efektywności

89%

kadry kierowniczej dostrzega potencjał związany z podpisem elektronicznym

200TYS.
KLIENTÓW

- liczba klientów operatora telefonii komórkowej, którzy w pierwszych miesiącach skorzystali z podpisu elektronicznego podpisując umowy sprzedaży

85%

o tyle procent skracamy czas procesu całego dokumentu

70%

ograniczamy komunikację mailową i telefoniczną

JAKI RODZAJ PODPISU WYBRAĆ

Jak podpisywać dokumenty bez wychodzenia z domu?

Podpis elektroniczny jest dedykowany praktycznie dla każdego. Od małej, średniej firmy jak i wielkiej korporacji. Rodzaj wybierasz Ty:

- » Podpis elektroniczny na www
- » Podpis elektroniczny na tablecie

TIP możesz potwierdzić zarówno przez maila jak i smsa, platforma działa na desktopie i mobile

“*Używając platformy www mamy możliwość również skorzystania ze specjalnego archiwum, gdzie wszystkie podpisane dokumenty mamy w jednym miejscu.*

- mówi **Piotr Wietrzycki**.





Dla wygody naszych klientów wprowadziliśmy w naszej firmie podpisywanie umów na tablecie. Odbywa się to w taki sposób, że na ekranie tabletu widzimy umowę taką samą jak w wersji papierowej a sam podpis składamy za pomocą specjalnego rysika. Podczas podpisywania tablet rejestruje dane biometryczne, oprócz samego znaku graficznego tablet zapisuje cechy biometryczne takie jak nacisk i szybkość składanego podpisu. Te elementy powodują, że rozwiązanie jest bardzo bezpieczne i wygodne dla nas i klientów.

Rafał

Kierownik Działu Oprogramowania firmy Leoni



Bezpieczeństwo i moc prawna

Wielu z nas zastanawia się czy podpis elektroniczny ma takie same skutki prawne jak podpis własnoręczny. Te kwestie normują zarówno unormowania unijne jak i przepisy ustawy z 5 września 2016 roku o usługach zaufania oraz identyfikacji elektronicznej oraz art. 781 ust. 2 kodeksu cywilnego.

Wykorzystywany protokół SSL gwarantuje bezpieczeństwo danych. W trakcie podpisywania dokumentów system wykorzystuje znakowanie czasem oraz kwalifikowaną pieczęć elektroniczną. Ponadto, istnieje możliwość weryfikacji klientów za pomocą różnych narzędzi.

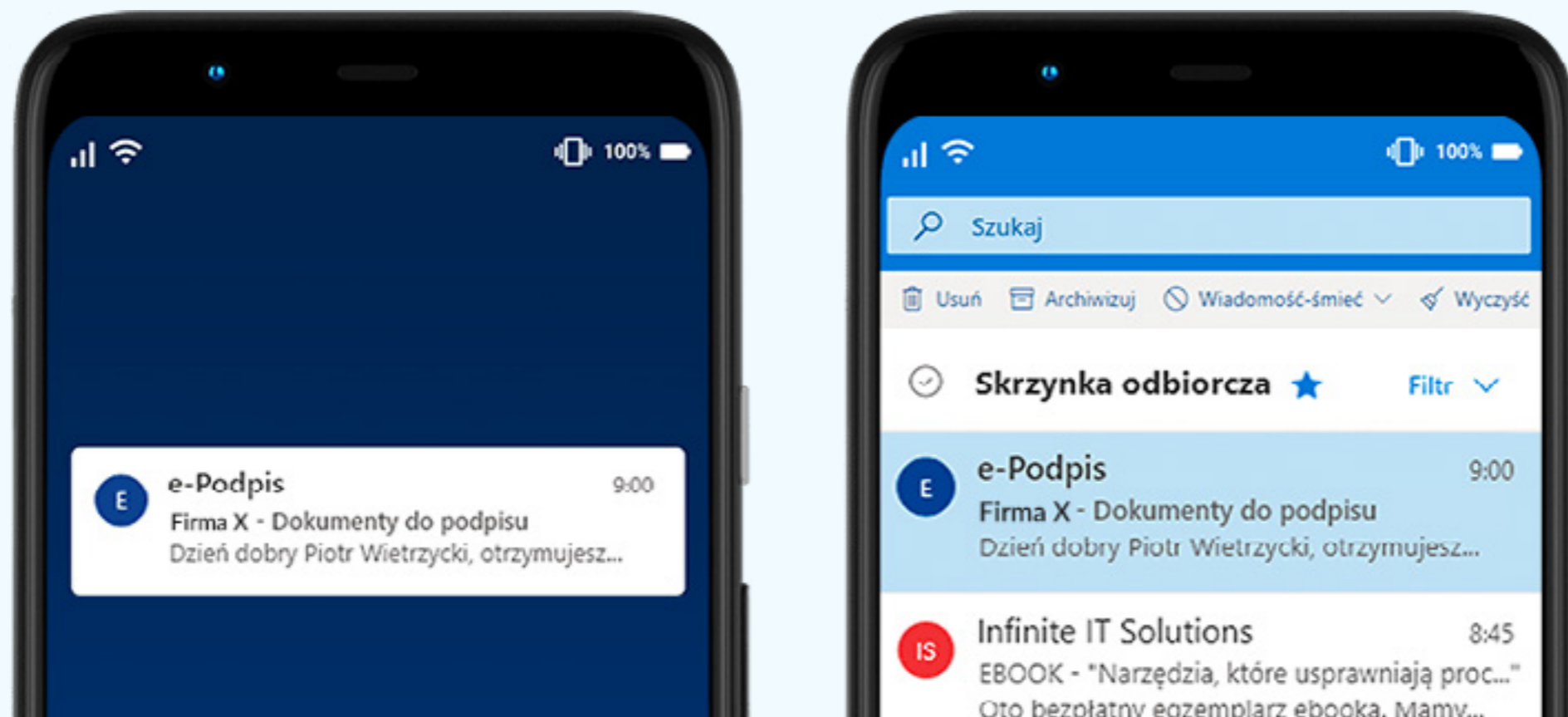


Rozwiązanie jest zgodne z prawodawstwem UE i USA (rozporządzenie EIDAS nr 910/2014 UE, UETA i Ustawa o e-podpisie z 30 czerwca 2000 r.).

RODZAJE PODPISÓW

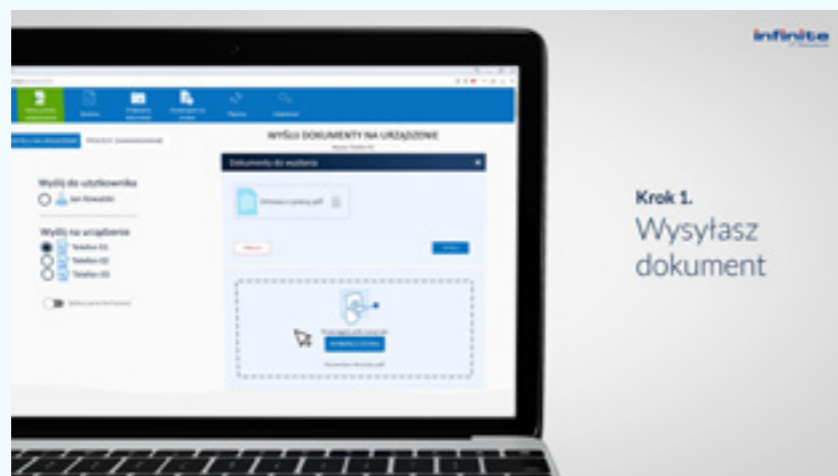
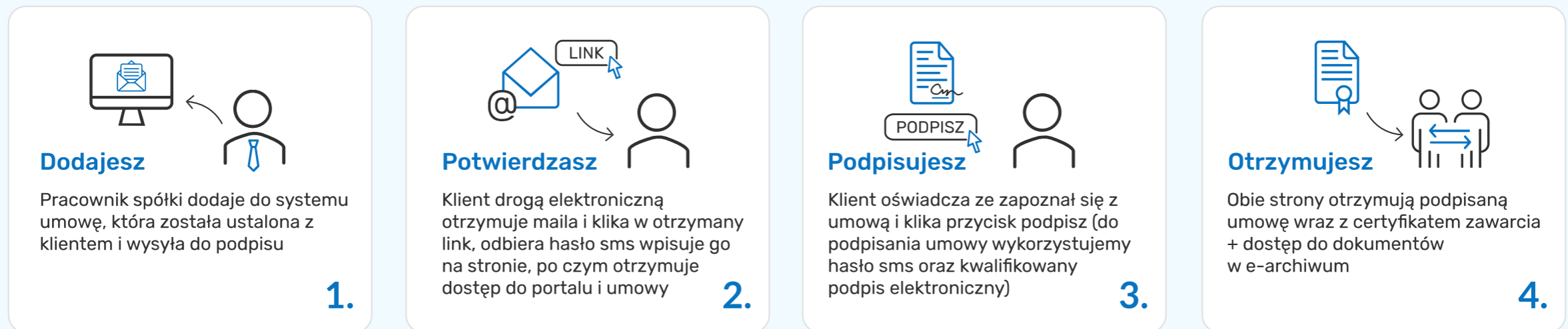
Podpis przez www

Jedną z najpopularniejszych form podpisu elektronicznego jest wykorzystanie platformy www i smartfona. Jest to bardzo często wybierane rozwiązanie przez przedsiębiorców, ponieważ w kilku krokach mogą sfinalizować transakcję. W tym przypadku wiarygodność stron może być potwierdzona kodem SMS wysyłanym na telefon, użyciem firmowego e-maila, skanem dokumentu tożsamości, przelewem bankowym, a także przez użycie logowania do systemu banku lub nawet porównanie twarzy z dokumentem przez webcam. Możemy podpisać dowolny dokument w kilka minut.



JAK TO DZIAŁA?

Schemat działania podpisu przez www



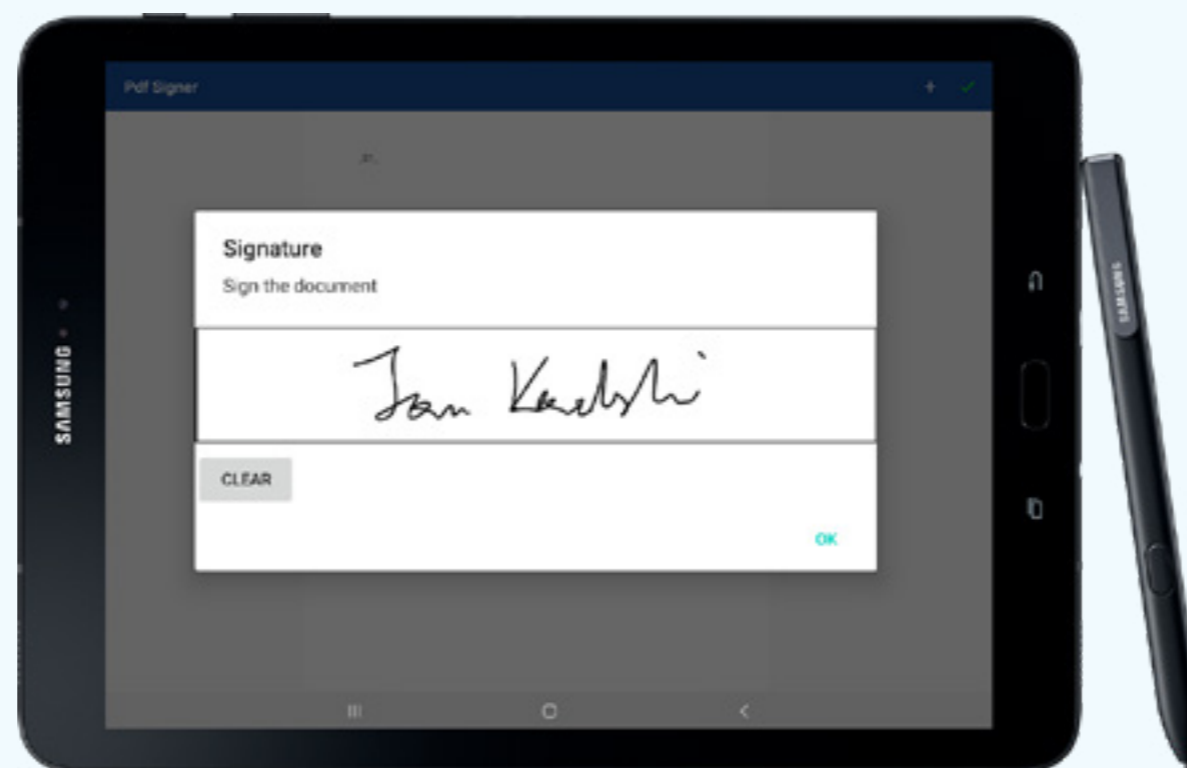
 Tutaj obejrzyj video jak to działa: [LINK](#)

RODZAJE PODPISÓW

Podpis na tablecie

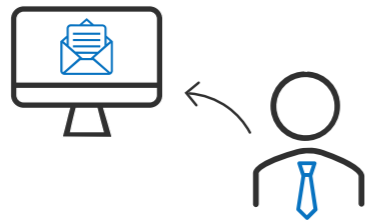
Podpisać dokument można podpisem elektronicznym za pomocą urządzenia z warstwą biometryczną czyli tabletu. W tym przypadku dzięki zapisanym cechom biometrycznym, można szybko potwierdzić lub wykluczyć autora złożonego podpisu. Jest to dużo łatwiejsze i szybsze niż analiza podpisu złożonego na papierze. Aby podpisać w ten sposób dokument wystarczy tablet i dostęp do platformy.

Jest to rozwiązanie często wybierane przez punkty sprzedaży, placówki medyczne, firmy kurierskie, przedstawiciele handlowych oraz wiele innych branż. Rozwiązanie jest na tyle elastyczne, iż sprawdza się w przypadku każdego sektora biznesowego.



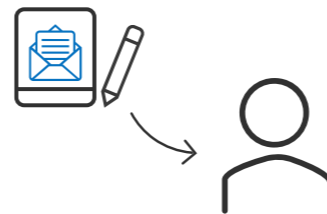
JAK TO DZIAŁA?

Schemat działania podpisu na tablecie



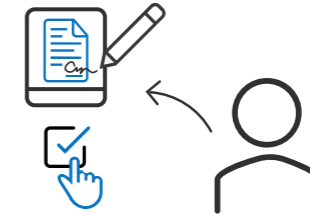
Wysłanie dokumentu na tablet

Pracownik spółki dodaje do systemu umowę, która została ustalona z klientem i wysyła do podpisu. **1.**



Otrzymanie dokumentu

Klient otrzymuje umowę na tablet poprzez platformę e-Podpisywanie. **2.**



Podpisanie umowy

Klient oświadcza ze zapoznał się z umową i podpisuje ją podpisem biometrycznym, lub potwierdza poprzez hasło sms. **3.**

TIP podpis biometryczny jest najbezpieczniejszą formą podpisu elektronicznego, zatwierdzoną przez Centralne Laboratorium Kryminalistyczne

CZYM JEST PODPIS BIOMETRYCZNY?

Podpis biometryczny najbezpieczniejszym podpisem na rynku?

Wieloletnie badania dowiodły, iż firmy i instytucje korzystające z podpisu elektronicznego zawierającego cechy biometryczne mają gwarancję jego bezpieczeństwa. Podpis biometryczny jest odręcznie nakreślonym podpisem złożonym na dedykowanym do tego urządzeniu, na tablecie. Natomiast długopis zastępuje rysik. Nakreślony w ten sposób podpis składa się z punktów zapisywanych w maksymalnie krótkich odstępach czasowych. Czas mierzony jest w mili sekundach. Każdemu punktowi przyporządkowany jest czas w którym zostało zapisane, nacisk oraz współrzędne x, y, które umożliwiają ich weryfikację. Nie ma możliwości podrobienia takiego podpisu.





PRZYKŁAD UŻYCIA - SPRZEDAŻ

Firma telekomunikacyjna Orange

Firma Orange pozwala podpisać umowę na tablecie we wszystkich swoich salonach - zarówno tych firmowych, jak i partnerskich. Operator przekonuje, że podpisywanie umowy na tablecie jest nie tylko szybsze, ale również wygodniejsze niż drukowanie i podpisywanie papieru. Kopia podpisanej umowy jest w dodatku od razu wysyłana na podany przez klienta adres e-mail. Nie trzeba już ze sobą zabierać stosu kartek, które potem upycha się gdzieś na dnie szuflady po powrocie do domu.

Źródło: [link tutaj](#)

Do tej pory z opcji podpisu na tablecie skorzystało już **760 tys. osób**, co pozwoliło operatorowi zaoszczędzić **4,5 mln kartek**. Jak wylicza dalej Orange, aby wyprodukować aż tyle papieru, trzeba byłoby ściąć **400 drzew** – a mniej więcej tyle ich można znaleźć „na hektarze dorodnego starego lasu”.

KLINIKA MEDYCZNA

Centrum Medyczne PZU Zdrowie Warszawa Chmielna

Przykładem zastosowania podpisu biometrycznego jest Centrum Medycznym PZU Zdrowie Warszawa Chmielna. Najnowszym rozwiązaniem są zgody elektroniczne z podpisem biometrycznym. Kiedy pacjent odwiedza placówkę po raz pierwszy, składa potrzebne podpisy na tablecie, które są równoważne z tymi na papierze. Pacjenci korzystający z szerokiej sieci placówek własnych PZU Zdrowie mają łatwy dostęp do wyników badań, zaleceń lekarskich, skierowań, czy e-recept. Umawiając się na wizytę za pośrednictwem portalu moje PZU mogą dołączyć dokumenty niezbędne do omówienia w trakcie konsultacji stacjonarnej lub telemedycznej.

Źródło: [link tutaj](#)





PODPIS ELEKTRONICZNY W BRANŻY FITNESS& WELLNESS

Przykład użycia - kluby fitness

Xtreme Fitness Gyms to sieć klubów fitness, która dynamicznie rozwija się od 2012 roku. Obecnie posiada 54 lokale, gdzie udostępniają usługi fitness dla rzeszy klientów. Osoby chcące skorzystać z usług są zobligowane do podpisania, w zależności od okoliczności różnych rodzajów dokumentów typu: umowy, regulaminy itp. Do momentu wdrożenia rozwiązania proces podpisywania odbywał się w sposób tradycyjny z użyciem dokumentów papierowych.

Z powodu rotacji pracowników obsługi i ich przyzwyczajień związanych z obsługą systemu generującego dokumenty, wdrożony proces podpisywania dokumentów w formie elektronicznej musiał być jak najbardziej intuicyjny i niewymagający od pracowników przeprowadzania skomplikowanych dodatkowych czynności.

W sieci Xtreme Fitness Gyms **wdrożono rozwiązanie bazujące na podpisie biometrycznym**. Dla klientów oznacza to, że czynność ta odbywa się w sposób odpowiadający złożeniu podpisu w sposób tradycyjny, lecz w tym przypadku zamiast długopisu używają rysika, a z treścią dokumentu zapoznają się na ekranie tabletu, na którym też dokonują podpisu. Swoich przyzwyczajień nie muszą również zmieniać pracownicy obsługi, którzy używają rozwiązania służącego do generowania dokumentów w niezmienny sposób. Różnica w stosunku do tradycyjnego procesu polega na tym, że w momencie kliknięcia "Drukuj" na komputerze dokument zamiast wydrukować się na kartce papieru, jest wysyłany na tablet.

Jakie dokumenty mogę podpisywać?

- umowy
- faktury
- oferty przetargowe
- kontrakty
- wnioski
- zaświadczenia
- bilanse i kosztorysy
- upoważnienia



Korzyści dla biznesu płynące z narzędzia:

1. **Wygoda** – możliwość podpisywania dokumentów z dowolnego miejsca i w dogodnym czasie.
2. **Bezpieczeństwo dokumentów** - dokument i podpis zabezpieczony jest certyfikatem cyfrowym. Podpis jest nieważny, jeśli dokument zostanie zmieniony, nie można go też skopiować, gdyż w każdym wymaganym miejscu podpis należy złożyć oddzielnie.
3. **Błyskawiczny proces podpisywania dokumentów** – zaledwie w kilka minut podpisujemy wybrany dokument.
4. **Szybsza realizacja procesów biznesowych** - proces podpisania umowy jest znacznie szybszy, nie musimy wysyłać wielu dokumentów i wymieniać się kopiami.
5. **Wzrost satysfakcji klienta** - klient jest zadowolony ponieważ nie musi długo czekać na finalizację a do tego zwiększa się efektywność pracowników.
6. **Oszczędność** - nie musisz drukować stosu dokumentów, załączników, dodatkowych kopii i egzemplarzy. Drukowanie dokumentów to znaczy koszt w skali rocznej, dzięki e-podpisaniu oszczędzamy nie tylko pieniądze, lecz również czas.
7. **Dostęp do systemu z urządzeń mobilnych** – kiedy nie ma możliwości skorzystania z komputera istnieje możliwość podpisania umowy przez tablet lub telefon komórkowy. Wszystko to bez instalowania dodatkowych aplikacji czy narzędzi.
8. **Łatwa integracja (API)** – łatwa integracja z systemami oraz możliwość adaptacji do istniejącego procesu biznesowego
9. **Dbasz o środowisko** – przejście na podpis elektroniczny to rezygnacja z milionów kartek papieru co jest równoznaczne z hetarami lasów wycinanych każdego roku.

Jak inni używają podpisu elektronicznego



HR

- Pracownik działu HR przygotowuje umowę oraz niezbędne załączniki do umowy o pracę.
- Zatrudniana osoba zapoznaje się z dokumentami i podpisuje je na tablecie.
- Podpisana przez obie strony umowa wraz z załącznikami trafia do e-archiwum oraz na podany adres e-mail.

Sprzedaż

- W czasie umówionego spotkania przedstawiciel firmy prezentuje ofertę i warunki umowy.
- Obydwie strony podpisują gotową umowę.
- Podpisany, dokument trafia na podany adres e-mail lub do e-archiwum.





Obsługa klienta

- Pracownik w systemie CRM parametryzuje i generuje dokument dla Klienta w PDF.
- Pracownik otwiera automatycznie przesłany na tablet dokument prezentuje klientowi na tablecie i podpisuje.
- Klient zapoznaje się z kontraktem, zaznacza zgody i ew. uzupełnia wymagane pola.
- Podpisuje dokument na tablecie.
- Strony otrzymują podpisany dokument na e-mail lub dostępny jest w e-archiwum.

Wypożyczalnie aut

- W aucie jest kod QR z danymi, który należy zeskanować.
- Dane są zaczytywane do formularza protokołu przekazania.
- Wypożyczający wpisuje swoje dane i podpisuje gotowy protokół odbioru na urządzeniu mobilnym.
- Podpisany dokument jest wysyłany na skrzynkę e-mail lub do e-Archiwum.
- Kiedy auto jest oddawane, kod QR ponownie jest skanowany a przedstawiciel weryfikuje czy wszystko się zgadza.



CIEKAWOSTKI

Czy wiesz, że...?

Podpis biometryczny jest jednym z najbezpieczniejszych rozwiązań na rynku. Potwierdza to policja, która po raz pierwszy na skalę krajową wykorzystując nową technologię może wydawać niepodważalne opinie nt. wiarygodności podpisów biometrycznych. Wprowadzenie takiego rozwiązania jest absolutną innowacją dla badań kryminalistycznych. Opinie w zakresie podpisu biometrycznego stają się kategorię. Policja na podstawie cech biometrycznych podpisu może ustalić, czy został sfałszowany.



Zapis cech biometrycznych zawartych w aplikacji jest niemożliwy do naśladowania. Każdy podpis dzięki zastosowaniu nowej technologii jest unikalny, przez co wyniki są wiarygodne.

Rozpoznawanie twarzy jest kolejnym sposobem na autoryzację i identyfikację użytkownika składającego podpis. e-Sign umożliwia również weryfikację przez linię papilarną palca.

EKOLOGIA

”

Pamiętaj podpis elektroniczny zmniejsza zużycie papieru, wybierając podpis elektroniczny pomagasz zmniejszyć wycinkę drzew na świecie. Rocznie są to hektary zielonych lasów.

- opinia WWF.



FAQ

Najczęściej zadawane pytania

1 Czy podpis elektroniczny może służyć jako dowód w rozprawie sądowej?

Każdy podpis elektroniczny – nie tylko ten kwalifikowany – może służyć jako dowód w sprawie sądowej. Co więcej, żadnemu podpisowi elektronicznemu nie można odmówić dopuszczalności jako dowodu w postępowaniu sądowym wyłącznie z tego powodu, że podpis ten ma postać elektroniczną lub że nie spełnia wymogów dla kwalifikowanych podpisów elektronicznych.

2 Czy każdy podpis elektroniczny jest równoważny własnoręcznemu?

Zgodnie z przepisami prawa w przypadkach, gdy forma pisemna wymagana jest pod rygorem nieważności, podpisowi własnoręcznemu jest równoważny tylko kwalifikowany podpis elektroniczny. Często składany może być w formie mobilnej, przy pomocy aplikacji na telefon lub komputer.

3 Czy można korzystać z podpisywania elektronicznego za granicą?

TAK, korzystaj tam gdzie masz dostęp do sieci internet. Ponadto nasze rozwiązanie jest zgodne z prawem UE, z rozwiązań korzystają także firmy w Brazylii, Turcji i na Bliskim Wschodzie.

4 Kto może złożyć podpis elektroniczny?

Podpis elektroniczny może złożyć każda osoba fizyczna, w dowolny sposób.

5 Czy kilka osób może złożyć podpis na jednym dokumencie?

Można wskazać wielu podpisujących czyli jeden dokument może podpisać kilka osób.

Zapytaj doświadczonych specjalistów o podpis elektroniczny

W Infinite IT Solutions wierzymy, że internet i elektroniczne rozwiązania stanowią przyszłość każdego biznesu. Poprzez swoją pracę staramy się pomagać firmom na całym świecie wykonywać swoją pracę szybciej, sprawniej, efektywniej co uzyskujemy przez eliminację papieru, przeniesienie usług online i przejrzyste aplikacje.



200

Specjalistów z różnych dziedzin



Ponad
3500

Realizacji u klientów z całej Europy



18 lat

Doświadczenia w tworzeniu technologii

Co robimy?

Pomagamy firmom przejść na kolejny poziom biznesu – dokonać cyfryzacji, przyspieszyć i usprawnić działania.

Oni na codzień korzystają z naszych rozwiązań:



MINISTERSTWO PRZEDSIĘBIORCZOŚCI I TECHNOLOGII



Leasing



EFL GRUPA CRÉDIT AGRICOLE



MASZ JAKIEŚ PYTANIA?

Skontaktuj się z nami!

OFERTA SPECJALNA

Z tym numerem możesz skorzystać z **bezpłatnej 5 minutowej prezentacji** platformy podpisu elektronicznego.

Zapisz się tutaj i dowiedz się więcej.

ZAPISZ SIĘ NA BEZPŁATNĄ PREZENTACJĘ



Piotr Wietrzycki

Specjalista ds. Podpisu Elektronicznego

 81 745 17 50

 info@infinite.pl